

SENSORS & SOFTWARE

from **RADIODETECTION**



LMX150™
FINDAR® GPR

Localice evidencia enterrada



¿Sospecha que hay evidencia forense crítica enterrada?

¿Busca un método no destructivo para registrar áreas extensas?

¿Necesita encontrar tumbas clandestinas, armas u otro tipo de evidencia?

Si ese es el caso, el LMX150® FINDAR® GPR es para usted.

Ventajas del LMX150™ FINDAR®



El LMX150 FINDAR permite a las fuerzas del orden **buscar de manera rápida y efectiva** evidencia enterrada bajo tierra

- El LMX150 FINDAR utiliza tecnología de radar de penetración terrestre para obtener imágenes del subsuelo rápidamente
- La interfaz de usuario intuitiva guía a los investigadores a través de una búsqueda sistemática en cuadrícula
- Se generan imágenes 3D en el lugar en segundos, señalando la posición y profundidad de evidencia potencial
- Las imágenes en tiempo real permiten tomar decisiones en el lugar. Las áreas de interés pueden ser identificadas y excavadas inmediatamente



Descripción general del sistema LMX150 FINDAR



Unidad de pantalla táctil de alta visibilidad

- Actualizaciones gratuitas de por vida para el software del sistema
- Idiomas seleccionables por el usuario
- Unidades estándar imperiales y métricas



Informes en el sitio

- Produzca informes instantáneos en el sitio desde su unidad de visualización



USB

- USB para una fácil transferencia de datos



GPS integrado

- Receptor GPS integrado para datos de georreferenciación



Wi-Fi

- Capacidad Wi-Fi incorporada



Chasis de carro compacto y ligero de fibra de vidrio

- No tiene partes metálicas que interfieran con las señales del GPR
- Carro robusto para todo terreno con odómetro integrado, fácilmente maniobrable sobre cualquier superficie



GNSS externo opcional

- Para el posicionamiento y mapeo de alta precisión
- Paquete integral LMX150 FINDAR SG disponible



Batería de celda de gel de plomo ácido

- Duradera
- Intercambiable
- Disponible localmente



Sensor GPS de alta resolución

- Innovadora antena GPR de banda ultra ancha (UWB) de 500 MHz
- DynaT™ para la mejora dinámica de objetivo
- Profundidad de escaneo de hasta 3 m (10 pies)



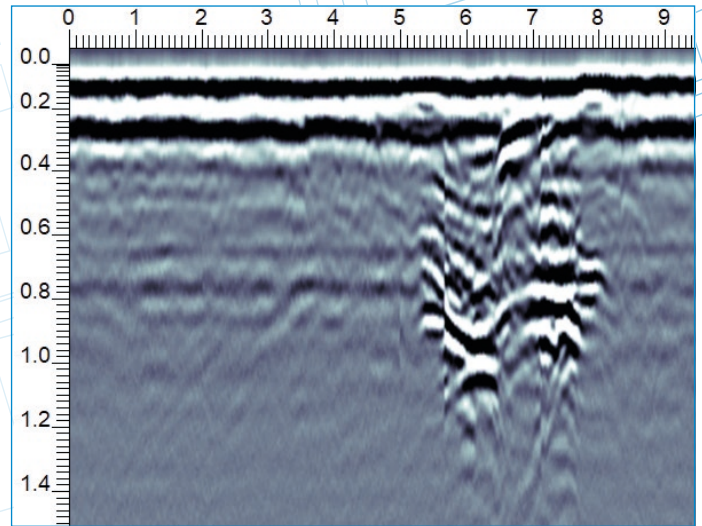
Odómetro

- Para recopilar datos en intervalos iguales



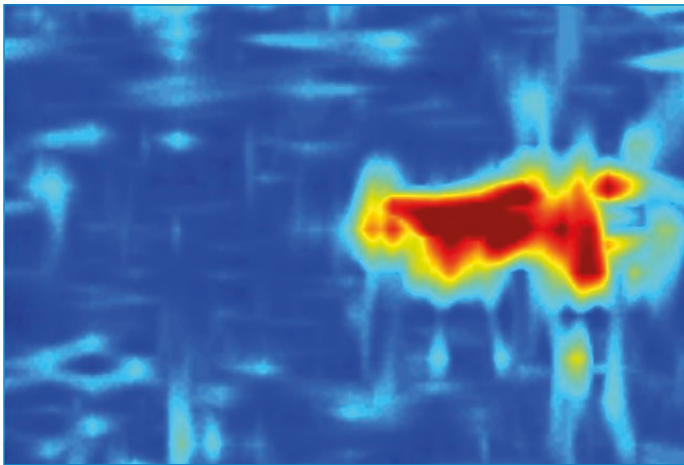
Localice evidencia en tiempo real

- Tumbas clandestinas
- Drogas o dinero enterrados en contenedores de metal o de plástico
- Armas y municiones enterradas



Modo de línea

Recopile líneas transversales con fines de reconocimiento. Identifique y enfoque su búsqueda en áreas relevantes.



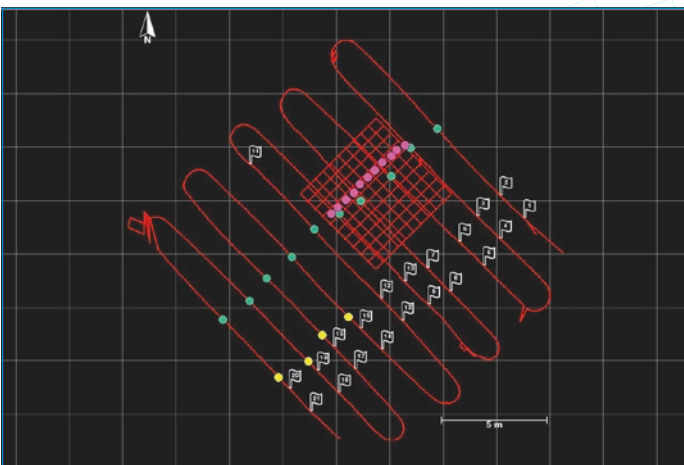
Cortes de profundidad 3D

Después de recopilar una cuadrícula de datos, genere imágenes de corte de profundidad en el sitio. Señalice la posición y la profundidad de objetivos potenciales.



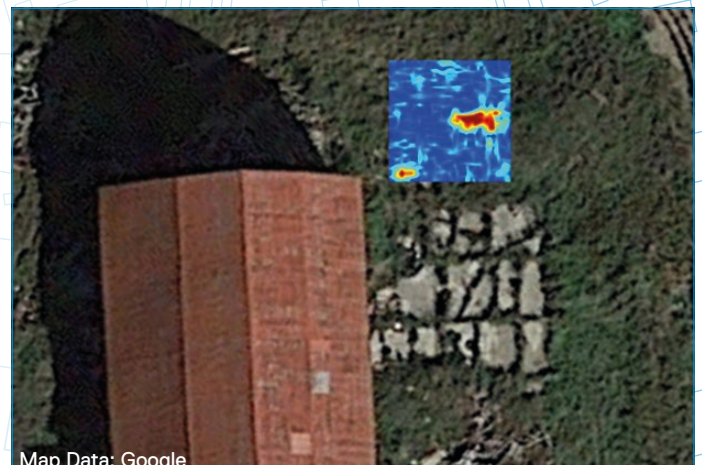
Interpretaciones de campo

Clasifique los objetivos en tiempo real con interpretaciones de campo. Use la pantalla táctil para codificar con colores cada objetivo a medida que se localiza.



Vista de mapa en la visualización del sitio

Al usar el GPS externo opcional, los objetivos identificados se muestran en la pantalla en una vista de mapa plano.

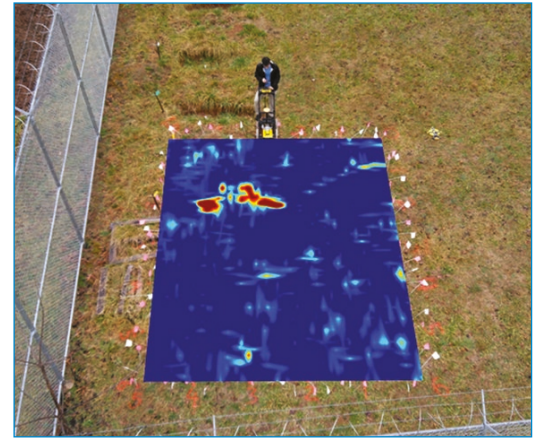
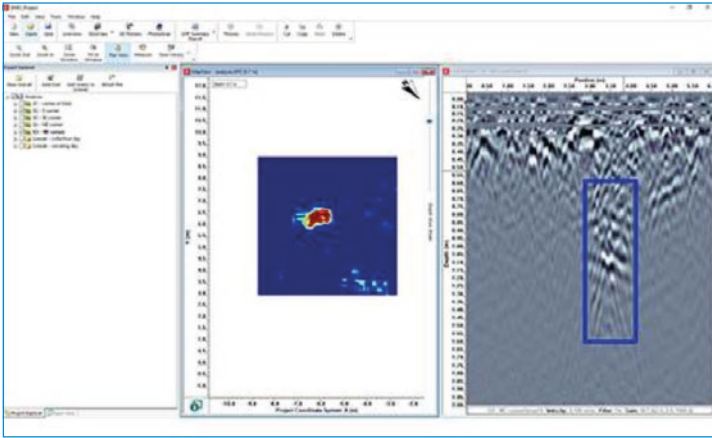


Salida georreferenciada

Mediante el software opcional EKKO_Project™, muestre sus líneas de inspección, cortes de profundidad e interpretaciones en Google Earth™ y otras plataformas georreferenciadas similares.

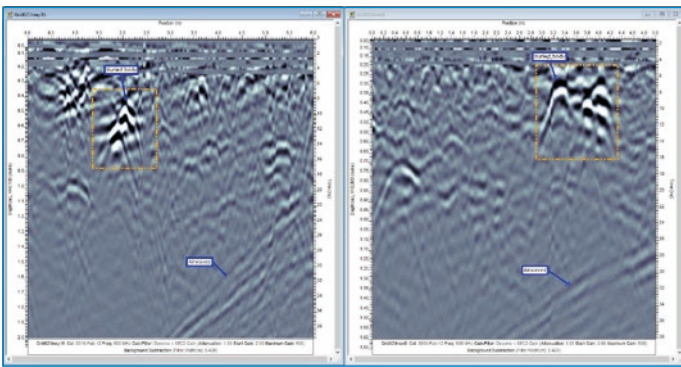
Software EKKO_Project

Visualice, comprenda e informe sus resultados de GPR con el software para PC opcional EKKO_Project.



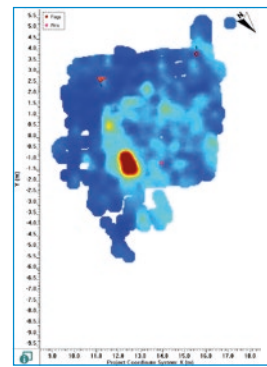
Core (Núcleo)

Organice sus datos de GPR, fotografías y otros archivos y guárdelos como un único archivo de proyecto. Cree fácilmente informes en PDF de sus hallazgos.



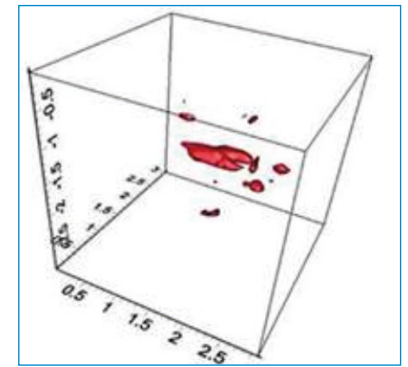
Examine

(secciones transversales)



Reveal

(cortes de profundidad)



Reveal en 3D

(visualización en 3D)

Especificaciones

Peso y dimensiones

Tamaño: 115 x 55 x 90 cm (45 x 21 x 35 in)

Peso: 19 kg (41 lb) (incluida la batería)

Tamaño de la unidad de visualización: 21 cm (8 in) en diagonal

Alimentación

Batería de gel de plomo ácido sellada de 12 voltios

Capacidad de la batería: 9,0 Ah

Peso de la batería: 3,6 kg (7,9 lbs)

Duración de la batería: 4-6 horas

Cargador: 110-240 V

Entorno y temperaturas

Unidad y conexiones robustas y selladas para el medio ambiente

IP65

Rango de temperatura de funcionamiento:
-20°C a +50°C (-4°F a 122°F)

Especificaciones normativas

Cumple las normas FCC 15.509, IC RSS-220 y ETSI EN-302066

Almacenamiento de datos

230 km (143 millas) de datos

Profundidad

Hasta 3 m (10 pies)

Recursos útiles para aprovechar al máximo su LMX150 FINDAR GPR

- [Seminarios virtuales y recursos en línea gratuitos](#)
- [Obtenga más información sobre las ofertas de capacitación](#)



Nuestra misión

Proporcionar equipos y soluciones de primera clase, para prevenir daños a infraestructuras críticas, gestionar activos y proteger vidas.

Nuestra visión

Ser el líder mundial en la gestión de infraestructuras críticas y servicios públicos.

Nuestras ubicaciones



EE. UU.

Raymond, ME
Kearneysville, WV

Canadá

Mississauga, ON



Europa

Reino Unido **HQ**
Francia
Alemania
Países Bajos



Asia Pacífico

India
China
Hong Kong
Australia

Visite: www.sensoft.ca Síguenos en:



Escanear para más información

