

SENSORS & SOFTWARE® 
from **RADIODETECTION**

RESCUE RADAR™

旨在帮助快速搜救灾区的幸存者



SPX 
TECHNOLOGIES

RESCUE RADAR

Rescue Radar 专用于快速部署,供世界各地的搜救队快速找到被困在地表下的幸存者。

灾难发生后,确定是否有幸存者至关重要,搜救队需要在灾难发生后的最初几个小时内迅速评估应将资源集中用在何处。

Rescue Radar 利用我们的超宽带 (UWB) 天线专利技术,能够探测到地表下移动和不动的罹难者。



找到幸存者
被困在下的
地表

RESCUE RADAR 标配平板电脑、系统、电池和充电器。



系统

电池

平板电脑

Rescue Radar 只需操作员接受简单培训,可以:

找到失去知觉和有意识的遇难者



在高噪音和大风环境中有效运行



无缝隙补充警犬和地震救援系统



我们的第三代 Rescue Radar 系统高度灵敏,可探测到轻微的移动和浅浅的呼吸。

GPR 是在恶劣环境中可靠工作的工具。

采用可靠、成熟的方法,具有强大的搜救能力,可在几秒钟内检测到移动、呼吸等。

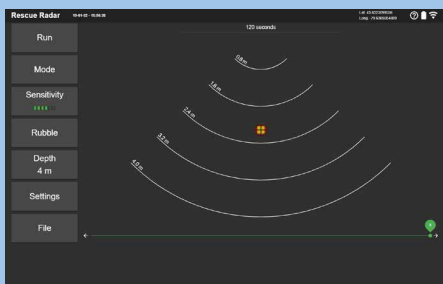


救援模式

找到罹难者

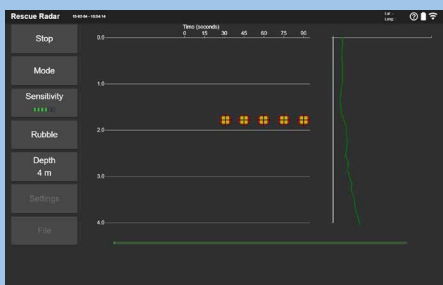
拯救生命

基本模式



轻松在两种模式之间切换, 在任何情况下都能实现最佳操作。

延时模式



基本模式

让只接受过极少培训或未接受过培训的急救人员也能使用 Rescue Radar 来确定被困者的位置。界面上显示一个生命状态符号, 受害者离 Rescue Radar 的距离用刻度表示。

延时模式

操作员可以定位有东西移动的位置, 并在一段时间内监控一个区域, 以减少误报。如果在多个周期(时间延迟)内仍显示一致的生命状态符号, 那么急救人员可以相信, 遇难者仍然活着, 要么有意识并在移动, 要么失去意识但有呼吸。



功能

- 专为最恶劣的环境设计: 坚固耐用的 Pelican 便携箱
- 坚固耐用的平板电脑: 符合军用规格, 适用于最恶劣的救援条件
- 更长的电池续航时间
- 不间断的无线数据采集: Rescue Radar 在 Wi-Fi 中断时继续运行, 并在恢复连接时与控制平板电脑无缝重新连接, 不会丢失数据
- 显示深度可调, 能适应现场条件
- 多功能箱: 系统在运输箱中运行, 无需额外设置
- 操作无需特殊软件: 通过平板电脑上的浏览器控制系统和查看结果
- 快速将地理标记结果传输到 U 盘上或通过 Wi-Fi 传输到其他设备上
- 维护工作量低: 随时都可部署

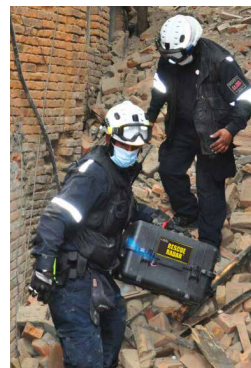
Rescue Radar 符合加拿大工业部 (IC)、美国联邦通信委员会 (FCC) 和欧洲技术标准协会 (ETSI) 关于超宽带 (UWB) 设备的规定。

产品规格

尺寸和重量
尺寸: 530 x 325 x 325 mm 重量: 7.9 kg (不含电池) / 11 kg (含电池和平板电脑)
中心频率
500 MHz
电源
1.25 A @ 12V 电池: 可充电密封铅酸凝胶电池 续航时间: 5-8 小时 容量: 9Ah 充电器: 110-240 V, 方便在世界各地使用
环境
Rescue Radar 电子设备: -40 至 +50°C 显示单元: -10 至 +50°C
最大探测深度 (取决于材料)
可选择 2、4、8、10、20、30 米
最大控制 Wi-Fi 距离
75m
平板电脑操作系统
安卓

应用

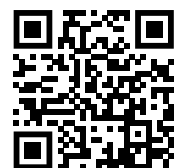
- 城市搜索和救援 (USAR)
- 自然灾害
- 恐怖袭击
- 矿难
- 结构坍塌



www.sensoft.ca



联系我们



版权所有 © 2024 Radiodetection Ltd. 保留所有权利。雷迪是斯必克科技公司的子公司。Sensors & Software、Rescue Radar、是雷迪在美国和/或其他国家/地区的商标或注册商标。鉴于持续发展的政策, 我们保留在不预先通知的情况下变更或修订任何已出版规格的权利。未经雷迪公司事先书面许可, 不得拷贝、翻印、传播、修改或使用本文档的全部或部分內容。