

SENSORS & SOFTWARE® 
from RADIODETECTION

LMX200™

Lokaliseren van
nutsleidingen
met GPR
eenvoudig
gemaakt

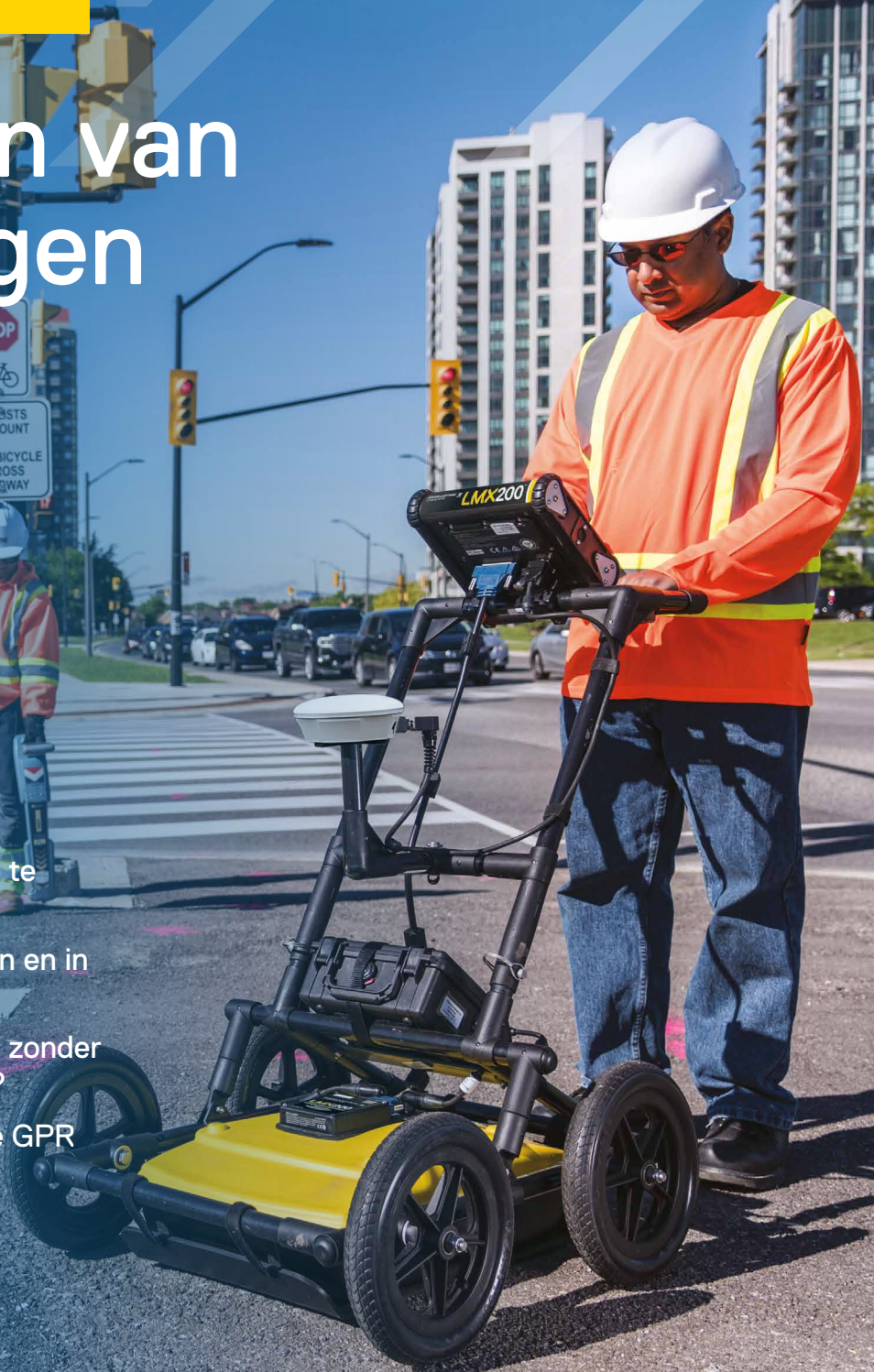
Probeert u gevaarlijke en kostbare
schades aan kritieke nutsleidingen te
voorkomen?

Wilt u meer nutsleidingen opsporen en in
kaart brengen op uw werkplek?

Zorgen niet-metalen nutsleidingen zonder
traceringsdraden voor problemen?

Zo ja, dan is de LMX200™ de juiste GPR
voor u.

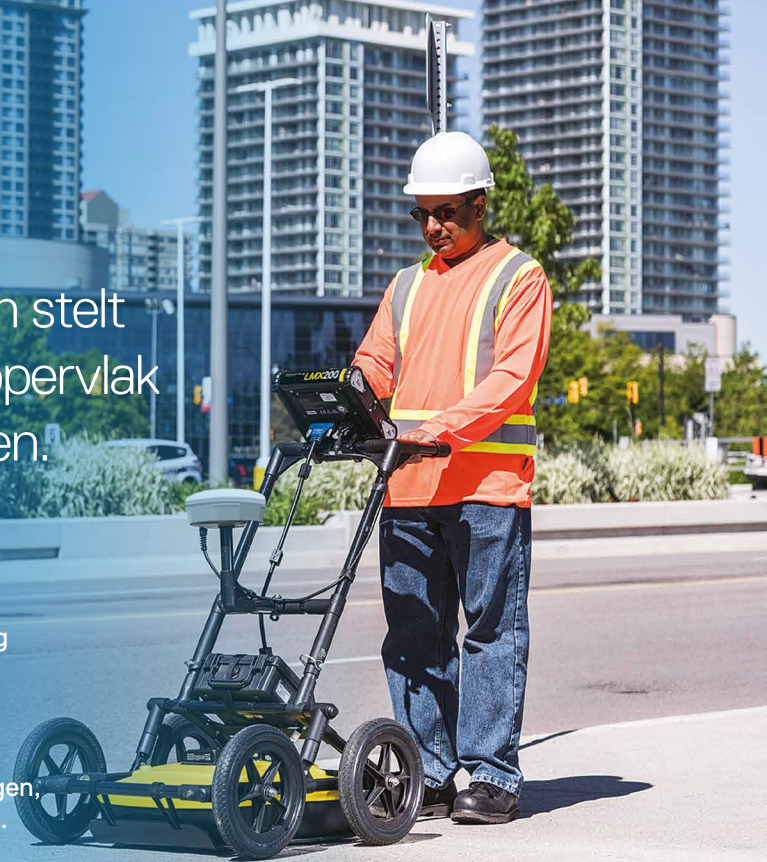
SPX 
TECHNOLOGIES



Overzicht

LMX200™ GPR vult traditionele pijpleiding- en kabelzoekers aan en stelt u in staat om doelen onder het oppervlak te lokaliseren en in kaart te brengen.

- Metalen nutsleidingen, waaronder pijpleidingen en kabels
- Niet-metalen pijpleidingen, waaronder pvc en asbestcement
- Betonnen storm- en rioolssystemen
- Nutsleidingen waarvan de geïnstalleerde tracersbedrading defect is
- Ondergrondse opslagtanks en drainagetegels
- Onderdelen van septische systemen
- Constructies die geen betrekking hebben op nutsvoorzieningen, zoals gewelven, funderingsmuren en betonnen oppervlakken.



Goed zichtbaar aanraakscherm

- Gratis levenslang updates voor de systeemsoftware
- Door de gebruiker te selecteren talen
- Standaard Amerikaanse en metrische eenheden



Rapporten op locatie

- Produceer onmiddellijk rapporten ter plaatse vanaf uw beeldscherm



USB

- USB voor eenvoudige gegevensoverdracht



Geïntegreerde GPS

- Geïntegreerde GPS-ontvanger voor georeferentiegegevens



Wifi

- Ingebouwde wifi-mogelijkheid



GPR-sensor

- Gepatenteerde ultrabreedband (UWB) 250 MHz GPR-antenne
- DynaT™ voor dynamische doelverbetering
- Biedt perfecte balans tussen dieptepenetratie (tot 8 m/26 ft) en hoge resolutie



Lichtgewicht wagenframe van glasvezel

- Geen metalen onderdelen die de GPR-signalen kunnen verstoren
- Stevige, all-terrain wagen met geïntegreerde afstandsmeter, eenvoudig manoeuvreerbaar over elk oppervlak



Optionele externe GPS

- Voor zeer nauwkeurige positionering en kartering



Loodzuurgelbatterij

- Duurzaam
- Verwisselbaar
- Lokaal verkrijgbaar

0123

Afstandsmeter

- Voor het verzamelen van gegevens op gelijke intervallen

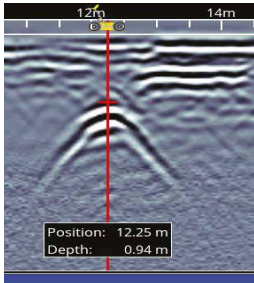


Eigenschappen van de LMX200

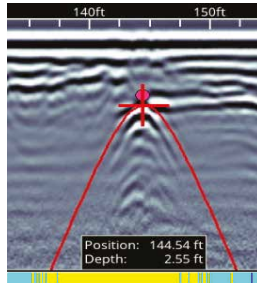
Lokaliseer snel **metalen** en **niet-metalen** nutsleidingen

Verhoog uw productiviteit

Bepaal diepte en locatie



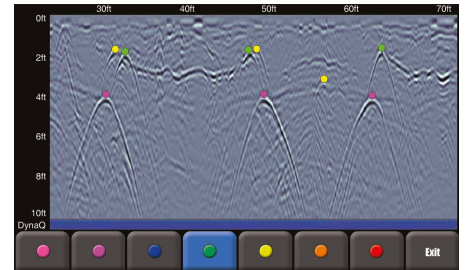
Eenvoudige dieptekalibratie



Geen ingewikkelde instellingen, druk simpelweg op Start en duw de wagen.

Gebruik hyperboolaanpassing voor nauwkeurige dieptemetingen en ga terug over het doel om de locatie en diepte weer te geven.

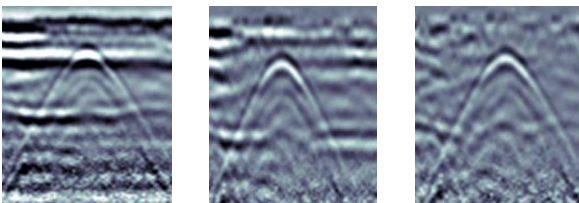
Kleurgecodeerde veldinterpretaties



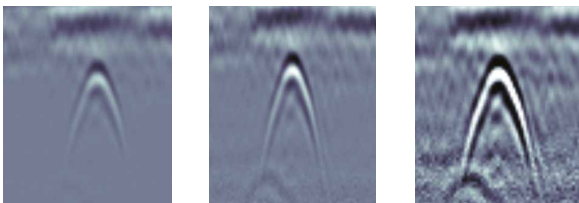
Classificeer uw doelen in realtime door een kleuroptie te selecteren en het scherm aan te raken.

Vergroot uw doelvertrouwen in het veld met beeldoptimalisatie

Presetfilters

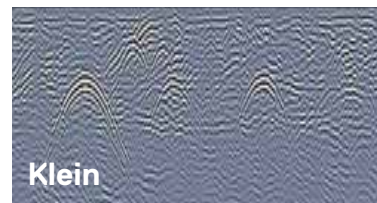


Instelbare versterking

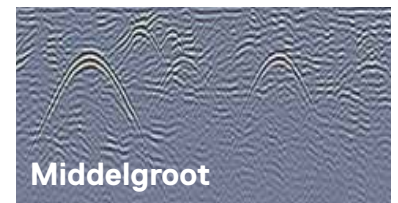


Optimaliseer de zichtbaarheid van uw doelen met presetfilters en versterking.

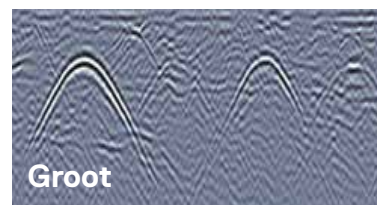
Dynamische doelverbetering (DynaT)



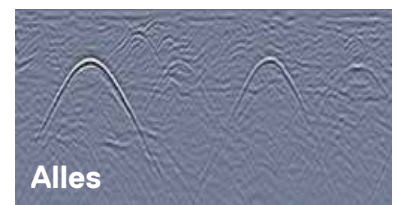
Klein



Middelgroot



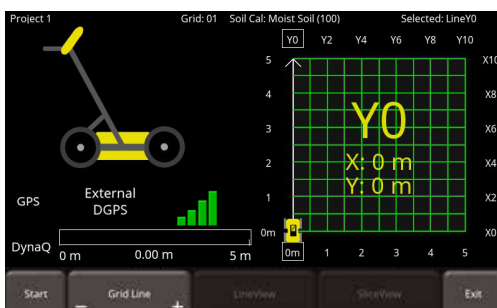
Groot



Alles

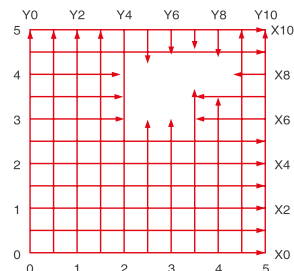
Verbeter kleine, middelgrote en grote doelen.

Rasters en dieptedoorsneden



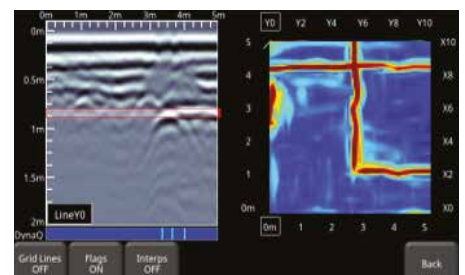
Flexibele en geleide rasterverzameling

De LMX200 leidt u door de configuratie met voorgeselecteerde rastergroottes. Stop lijnen vroegtijdig of sla lijnen over.



Vermijding van obstakels

Het systeem leidt de gegevensverzameling rond een obstakel in uw raster.

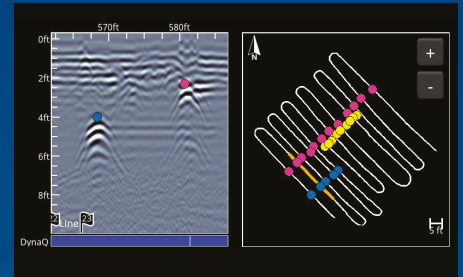


Dieptedoorsneden in het veld

Verwerk rastergegevens in dieptedoorsneden en ga laag voor laag door uw gegevens om doelen op verschillende diepten te visualiseren. Dieptedoorsnede door meerdere rasters op locatie.

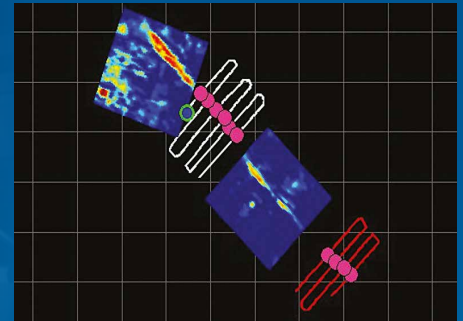
LMX200

Functies ontgrendeld met externe GPS



SplitView – realtime kaartweergave tijdens gegevensverzameling

- Zorg voor een volledige dekking van het terrein door uw onderzoekspad te visualiseren
- Zie interpretaties terwijl u ze toevoegt
- Bekijk gegevens voor subtiele doelen die u mogelijk hebt gemist
- Ken uw locatie en ga terug naar gebieden die van belang zijn



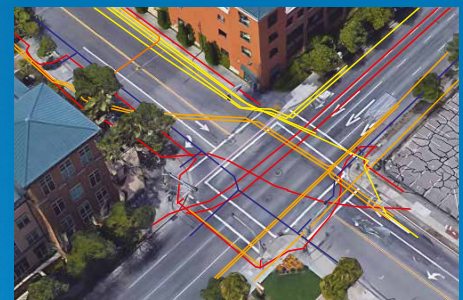
Visualiseer uw gehele onderzoek in MapView

- Zie uw onderzoekspad, dieptedoorsnedes, veldinterpretaties en vlaggen
- Loop gelijktijdig door alle dieptedoorsnedes
- Schakel lagen in en uit om te focussen op elementen die van belang zijn

Exporteer georeferentiegegevens

	A	B	C	D	E	F
1	Tool	Position (m)	Depth (m)	Latitude	Longitude	GPS-Elevation
2	Point	0.72	0.18	38.8345202	-9.1821844	16.63
3	Point	0.83	0.7	38.8345201	-9.1821826	16.6
4	Point	1.12	0.75	38.8345187	-9.1821798	16.59
5	Point	1.63	0.19	38.8345172	-9.1821759	16.56
6	Point	1.63	0.68	38.8345172	-9.1821759	16.56

Spreadsheetbestand (.CSV) met vlaggen en interpretaties

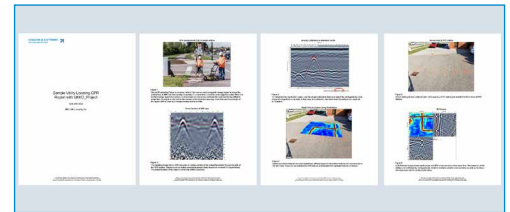
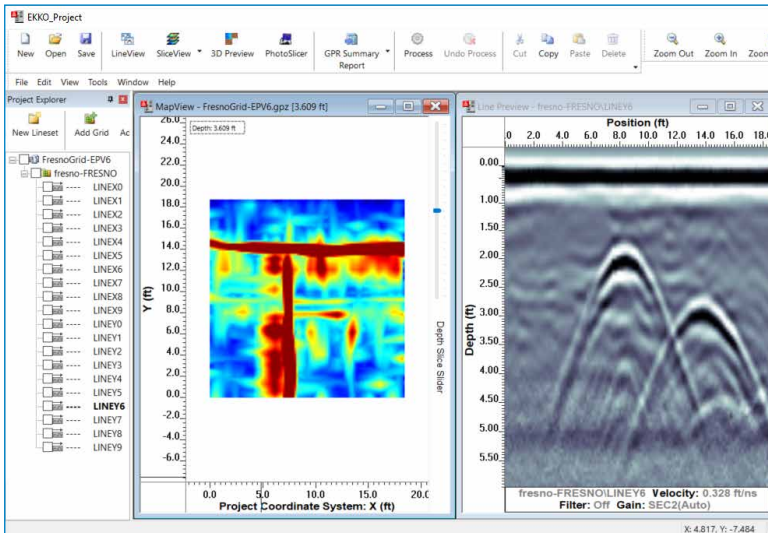


KMZ-uitvoer van lijnen, rasterlocaties, interpretaties en chermafbeeldingen.



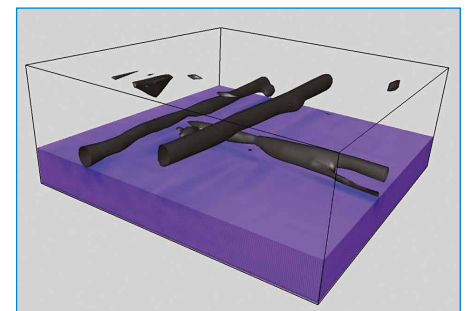
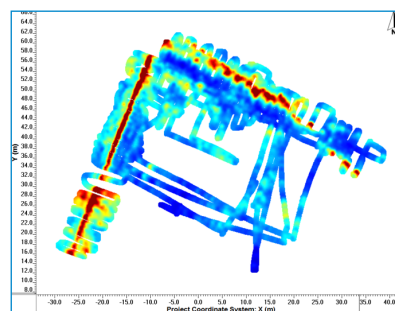
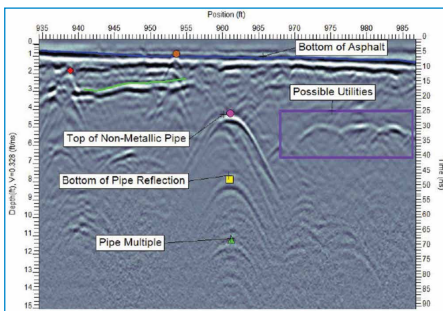
EKKO_Project™ -software

Visualiseer, begrijp en rapporteer uw GPR-resultaten met de optionele EKKO_Project pc-software



Core

Organiseer uw GPR-gegevens, foto's en andere bestanden en sla ze op als één projectbestand. Maak eenvoudig PDF-rapporten van uw bevindingen.



Examine (doorsneden)

Gewicht en afmetingen	
Afmeting: 100 x 70 x 115 cm (39,4 x 27,6 x 45,3 in)	
Gewicht: 22 kg (48 lbs)	
Schermgrootte: 21 cm (8 in) diagonaal	
Elektra	
12 volt gesloten loodzuur gelcel	
Batterijcapaciteit: 9,0 Ah	Batterijgewicht: 3,6 kg (7,9 lbs)
Batterijduur: 4-6 uur	Lader: 110-240 V

Reveal (dieptesneden)

Omgeving en temperaturen

Robuuste, tegen omgevingsinvloeden afgedichte eenheid en aansluitingen

IP65

Bereik werkingstemperatuur:

-40°C tot +50°C (-104°F tot 122°F)

Reglementaire specificaties

Voldoet aan FCC 15.509, IC RSS-220 en ETSI EN-302066

Gegevensopslag

380 km (236 mijl) aan gegevens

Diepte

Tot 8 meter (26 voet)

Nuttige bronnen om uw LMX optimaal te benutten

- [LMX200-trainingsvideo's](#)
- [Interactieve online cursus \(SensoftU.com\)](#) over het lokaliseren van nutsleidingen met GPR (Nulca-geaccrediteerd)
- [Webinars en gratis online bronnen](#)
- [Meer informatie over ons opleidingsaanbod](#)

Onze missie

De beste apparatuur en oplossingen leveren, om schade aan kritieke infrastructuur te voorkomen, activa te beheren en levens te beschermen.

Onze visie

Wereldleider zijn in beheer van kritieke infrastructuur en nutsvoorzieningen.

Onze locaties



VS

Raymond, ME
Kearneysville, WV

Canada

Mississauga, ON



Europa

Verenigd Koninkrijk **hoofdkantoor**
Frankrijk
Duitsland
Nederland



Azië-Pacifische Oceaan

India
China
Hongkong
Indonesië
Australië

Bezoek: www.sensoft.ca Volg ons op:    

CONTACT

