

SENSORS & SOFTWARE® 
from RADIODETECTION

LMX100™

Localización de servicios públicos con GPR de forma simple

¿Está tratando de evitar impactos peligrosos y costosos en los servicios públicos críticos?

¿Quiere encontrar más servicios públicos en su lugar de trabajo?

¿Los servicios públicos no metálicos sin cables rastreadores le causan problemas?

Si ese es el caso, entonces el LMX100™ es el GPR adecuado para usted.

SPX 
TECHNOLOGIES



Descripción general de la gama LMX100™

La manera simple y eficiente de **Ubicar y Marcar™** servicios públicos en campo

Los sistemas de radar de penetración de tierra (GPR) LMX® están diseñados y optimizados para la localización de servicios públicos, lo que convierte al LMX en una adición natural a su flujo de trabajo de localización.



Los sistemas de GPR LMX complementan los localizadores tradicionales de tuberías y cables y le permiten localizar y marcar:

- Servicios públicos de metal, incluidas tuberías y cables
- Tuberías no metálicas, incluidas las de PVC y cemento de asbesto
- Sistemas de alcantarillado y pluviales de hormigón
- Servicios públicos donde el cableado del trazador instalado ha fallado
- Tanques de almacenamiento subterráneos y tejas de drenaje
- Componentes del sistema séptico
- Estructuras que no son de servicios públicos, como bóvedas, muros de cimentación y plataformas de hormigón



Características del LMX100

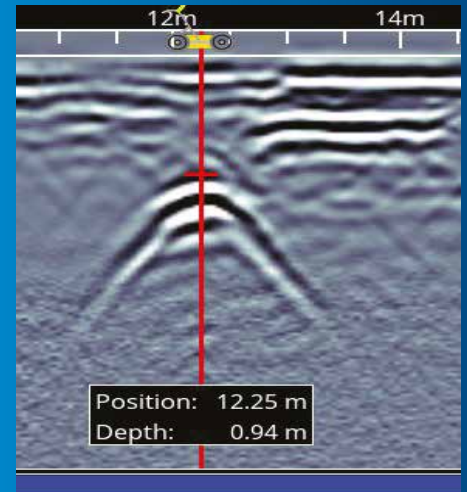
Localice rápidamente **servicios públicos metálicos y no metálicos**

Mejore su productividad

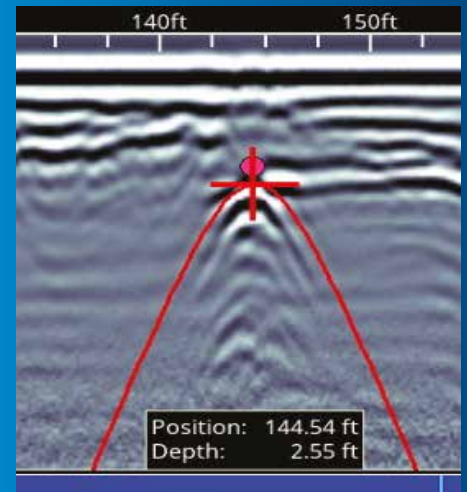
Sin configuraciones complejas: solo presione Inicio y comience a localizar



Señalización de profundidad y ubicación



Fácil Calibración de Profundidad



Utilice el ajuste de hipérbola digital para garantizar mediciones de profundidad precisas y copias de seguridad sobre el objetivo para mostrar su ubicación y profundidad.

Apilamiento dinámico (DynaQ®)

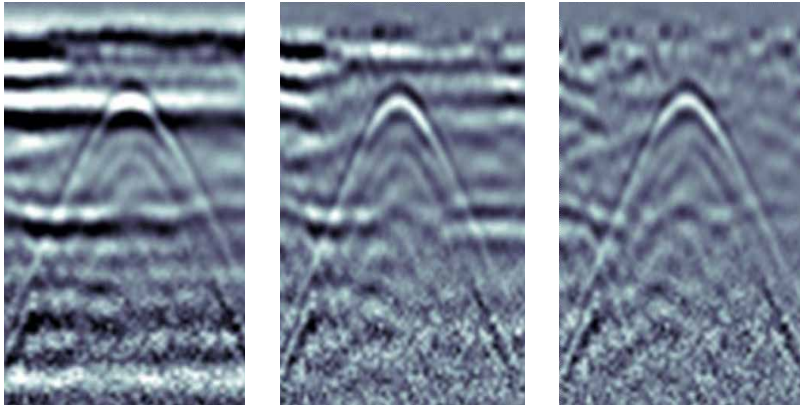


Mejor calidad de datos con DynaQ. El LMX ajusta automáticamente el apilamiento de información (promedio) en función de la velocidad de la inspección.

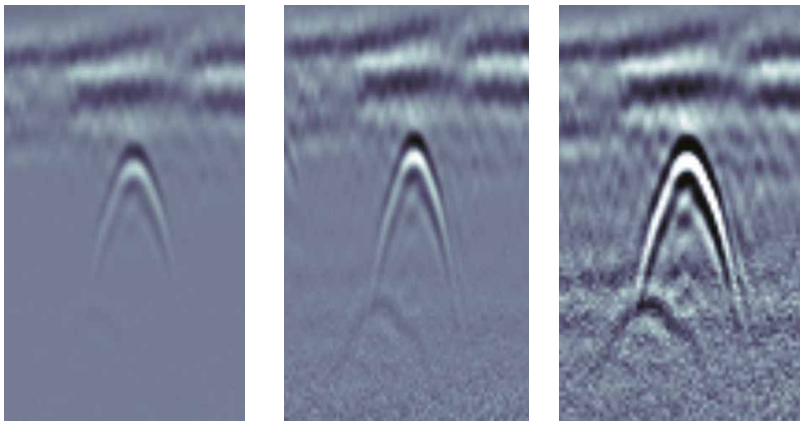
- **Blanco** = Sin datos
(¡demasiado rápido!)
- **Amarillo** = Calidad moderada
- **Azul claro** = Mejor calidad
- **Azul oscuro** = Calidad más alta

Aumente la confianza de su objetivo en el campo con la optimización de imágenes

Filtros preestablecidos

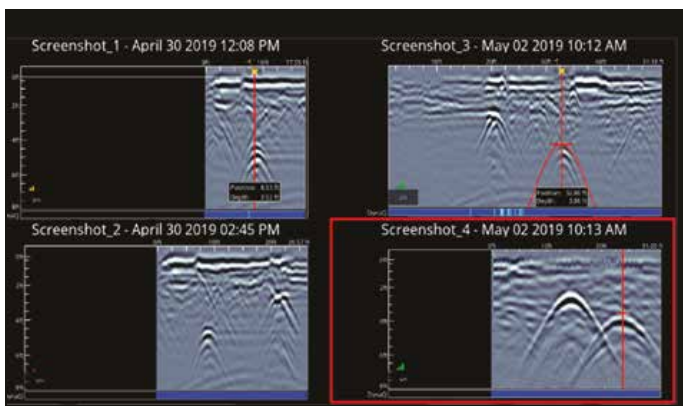


Ganancia ajustable



Optimice la visibilidad de sus objetivos con filtros y ganancia preestablecidos.

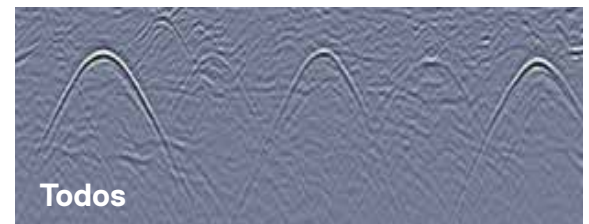
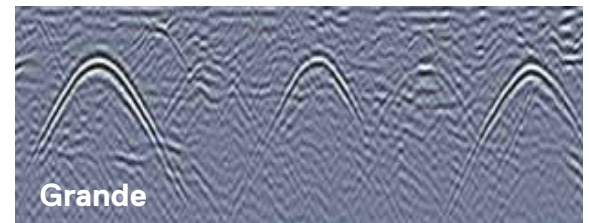
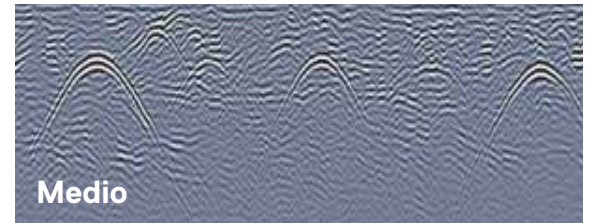
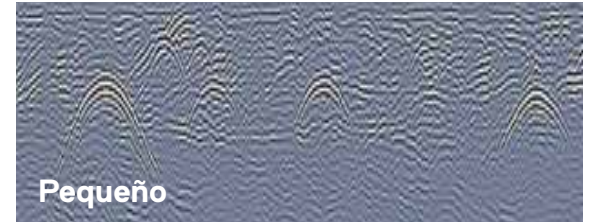
Obtenga entregas más rápidas



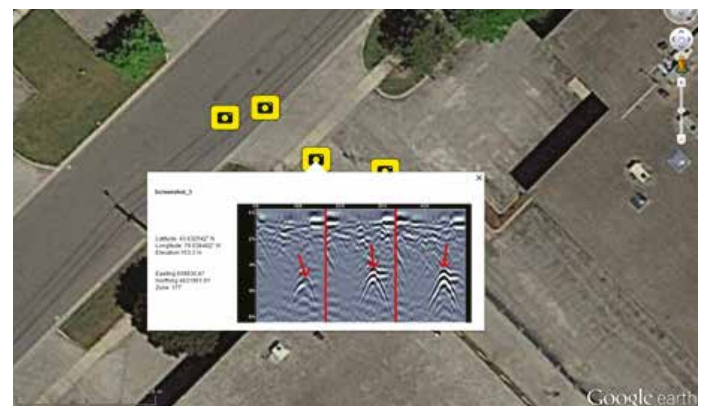
Galería de capturas de pantalla en el campo y mini informes a través de Wi-Fi

Administre y revise sus capturas de pantalla y envíelas por correo electrónico en un Wi-Fi mini informe desde el campo para compartir información e imágenes clave de la colección.

Mejora de objetivo dinámica (DynaT™)



Mejore los objetivos pequeños, medianos y grandes.



Información con geo etiquetas para informes y archivo

Todas las capturas de pantalla se etiquetan geográficamente y se exportan en un archivo KMZ que se muestra fácilmente en Google Earth.™



Unidad de visualización de pantalla táctil de alta visibilidad

- Actualizaciones gratuitas de software del sistema de por vida
- Idiomas seleccionables por el usuario
- Unidades métricas y estándar de EE. UU.



Estructura de carro de fibra de vidrio liviana

- Sin partes metálicas que puedan interferir con las señales GPR
- Carro todoterreno robusto y maniobrable



Informes en sitio

- Produzca informes instantáneos en sitio desde su unidad de visualización



Batería de celda de gel de plomo ácido

- De larga duración
- Intercambiable
- Disponible localmente



USB

- USB para una fácil transferencia de datos



GPS integrado

- Receptor GPS integrado para datos de georreferenciación



Wi-Fi

- Capacidad Wi-Fi incorporada



Sensor GPR

- Antena GPR de 250 MHz de banda ultra ancha (UWB) patentada
- DynaT para la mejora dinámica de objetivo
- Ofrece un equilibrio perfecto de penetración de profundidad (hasta 8 m/26 pies) y alta resolución

0123

Odómetro

- Para recopilar datos a intervalos iguales



Peso y dimensiones	
Tamaño: 100 x 70 x 115 cm (39,4 x 27,6 x 45,3 in)	
Peso: 22 kg (48 lbs)	
Tamaño de unidad de visualización: 21 cm (8 in) diagonal	
Energía	
Celda de gel de plomo ácido sellada de 12 voltios	
Capacidad de la batería: 9,0 Ah	Peso de batería: 3,6 kg (7,9 lbs)
Duración de batería: 4- 6 horas	Cargador: 110-240 V

Ambiental y Temperaturas	
Unidad y conexiones resistentes y ecológicamente selladas	
IP65	Intervalo de temperaturas de funcionamiento: -40°C a +50°C (-104°F a 122°F)
Especificaciones y normativas	
Cumple con FCC 15.509, IC RSS-220 y ETSI EN-302066	
Almacenamiento de datos	Profundidad
Más de 10,000+ capturas de pantalla	Hasta 8 metros (25 pies)

Recursos útiles para aprovechar al máximo su LMX:

- [Videos de capacitación del LMX100](#)
- [Curso interactivo y en línea de localización de servicios públicos con GPR \(acreditado por Nulca\) \(SensoftU.com\)](#)
- [Seminarios web y recursos en línea gratuitos](#)
- [Más información sobre nuestras ofertas de formación](#)

Nuestra misión

Proporcionar los mejores equipos y soluciones de su clase, para prevenir daños a la infraestructura crítica, administrar activos y proteger vidas.

Nuestra visión

Ser el líder mundial en la gestión de infraestructura y servicios públicos críticos.

Nuestras ubicaciones



EE. UU.

Raymond, ME
Kearneysville, WV

Canadá

Mississauga, ON



Europa

Reino Unido **HQ**
Francia
Alemania
Países Bajos



Asia Pacífico

India
China
Hong Kong
Indonesia
Australia

Visite: www.sensoft.ca Síguenos en:    

CONTACTO

