

SENSORS & SOFTWARE
from **RADIODETECTION**



LMX[®]
LOCATE & MARK[™]

**Localización Georadar (GPR)
simplificada**



Descripción general del sistema LMX[®]

La forma sencilla y asequible de localizar y marcar (Locate & Mark[™]) servicios públicos en el campo

Los sistemas de georadar de penetración de tierra (GPR) LMX están diseñados y optimizados para la localización de servicios públicos, lo que convierte al LMX en una adición natural a su flujo de trabajo de localización.

Los sistemas LMX[®] GPR complementan los localizadores tradicionales de tuberías y cables lo cual le permite localizar y marcar (Locate & Mark[®]):

- Servicios públicos de metal, incluidos tubos y cables
- Tuberías no metálicas, incluidos PVC y cemento de amianto
- Sistemas de alcantarillado y tormentas de hormigón
- Servicios públicos donde el cableado del trazador instalado ha fallado
- Tanques de almacenamiento subterráneos y baldosas de drenaje
- Componentes del sistema séptico
- Estructuras que no son de utilidad, como bóvedas, muros de cimentación y plataformas de hormigón



Unidad de visualización de pantalla táctil de alta visibilidad

- Actualizaciones gratuitas de software del sistema de por vida
- Idiomas seleccionables por el usuario
- Unidades métricas y estándar de EE. UU.

Sensor de GPR

- Antena GPR de 250 MHz de banda ultra ancha (UWB) patentada
- DynaT[™] para la mejora dinámica de objetivo
- Ofrece un equilibrio perfecto de penetración de profundidad (hasta 8 m/26 pies) y alta resolución

Batería de celda de gel de plomo ácido

- Duradera
- Intercambiable

Informes en el sitio

Produzca informes instantáneos en el sitio desde su unidad de visualización

GPS integrado

Receptor de GPS integrado para datos de georeferenciación

Estructura de carro de fibra de vidrio liviana

- Sin partes metálicas que puedan interferir con las señales GPR
- Carro todoterreno resistente con cuentakilómetros integrado, fácil de maniobrar sobre cualquier superficie

USB

USB para una fácil transferencia de datos

Wi-Fi

Capacidad Wi-Fi incorporada

Características de LMX200™

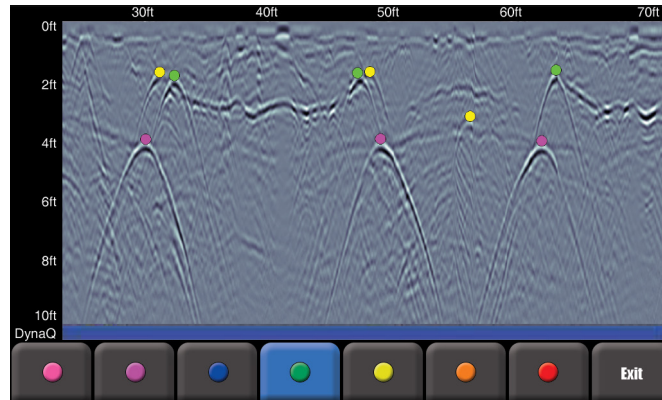
La principal herramienta de localización GPR del mercado actual

LMX200 aumenta la confianza en la localización al agregar imágenes de cortes de profundidad e interpretaciones en el campo



Interpretaciones de campo codificadas por colores

Clasifique sus objetivos en tiempo real seleccionando una opción de color y tocando la pantalla

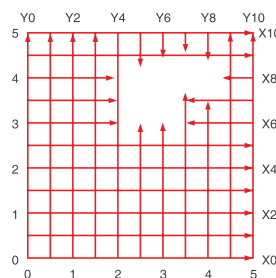
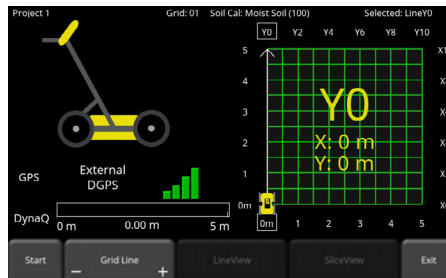


Cuadrículas y cortes de profundidad

Cobertura completa de áreas complejas

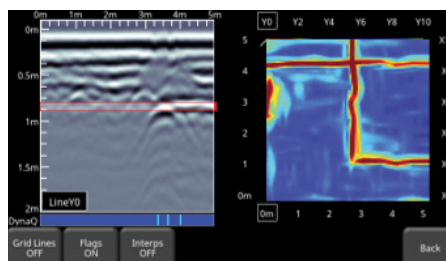
Colección de cuadrículas flexible y guiada

El LMX200™ lo guía a través de la configuración con tamaños de cuadrícula preseleccionados. Detenga las líneas antes o salte las líneas.



Cortes de profundidad en el campo

Procese los datos de la cuadrícula en cortes de profundidad y desplácese hacia abajo a través de sus datos para visualizar objetivos a diferentes profundidades.

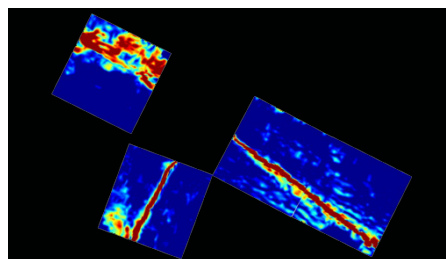


Evasión de obstáculos

El sistema guía la recopilación de datos alrededor de un obstáculo en su cuadrícula.

Corte de profundidad a través de múltiples cuadrículas en el sitio

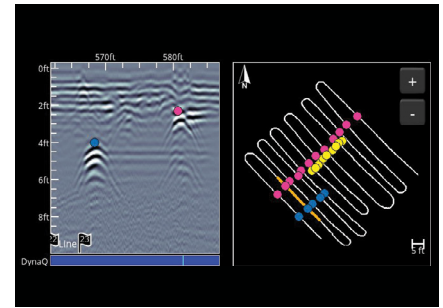
En MapView, visualice todas sus cuadrículas a la vez para obtener una imagen completa.



Funciones desbloqueadas con GPS

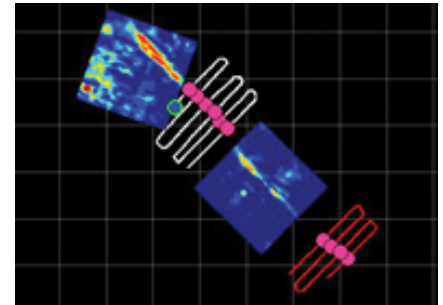
SplitView - En tiempo real MapView durante la recopilación de datos

- Asegure la cobertura completa del sitio visualizando la ruta de su inspección
- Consulte las interpretaciones a medida que las agrega
- Revise los datos de los objetivos sutiles que podría haber pasado por alto
- Conozca su ubicación y vuelva a las áreas de interés



Visualice toda su inspección en MapView

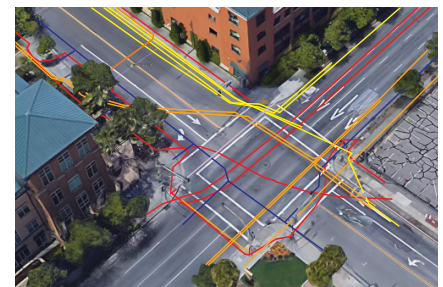
- Vea su ruta de inspección, cortes de profundidad, interpretaciones de campo, indicadores y líneas
- Active y desactive capas para centrarse en los elementos de interés



Exportar datos georreferenciados

	A	B	C	D	E	F
1	Tool	Position (m)	Depth (m)	Latitude	Longitude	GPS-Elevation
2	Point	0.72	0.18	38.8345202	-9.1821844	16.63
3	Point	0.83	0.7	38.8345201	-9.1821826	16.6
4	Point	1.12	0.75	38.8345187	-9.1821798	16.59
5	Point	1.63	0.19	38.8345172	-9.1821759	16.56
6	Point	1.63	0.68	38.8345172	-9.1821759	16.56

Archivo de hoja de cálculo (.CSV) con indicadores e interpretaciones



Salida KMZ de líneas, ubicaciones de cuadrícula, interpretaciones y capturas de pantalla

Familia LMX®

Especificaciones del armamento (hardware)

Peso y dimensiones

Tamaño: 100 x 70 x 115 cm (39,4 x 27,6 x 45,3 in)

Peso: 22 kg (48 lbs)

Tamaño de unidad de visualización: 21 cm (8 in) diagonal

Energía

Celda de gel de plomo ácido sellada de 12 voltios

Capacidad de la batería: 9,0 Ah **Peso:** 3,6 kg (7,9 lbs)

Duración de batería: 4 - 6 horas **Cargador:** 110 - 240V

Entorno y temperatura

Unidad y conexiones resistentes y ecológicamente selladas

IP65 | Intervalo de temperaturas de funcionamiento: -104 a 122 °F

Especificaciones y normativas

Cumple con FCC 15.509, IC RSS-220 y ETSI EN-302066



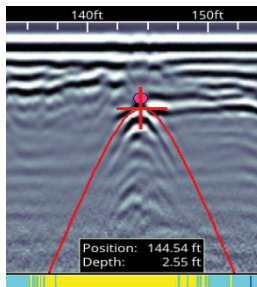
Características de LMX100 y LMX200

Localice rápidamente servicios públicos metálicos y no metálicos

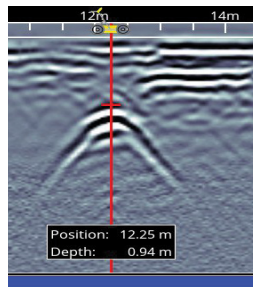
Mejore su productividad

Sin configuraciones complejas: solo presione Inicio y empuje el carrito

Calibración de profundidad simple



Señalización de profundidad y ubicación



Apilamiento dinámico (DynaQ®)



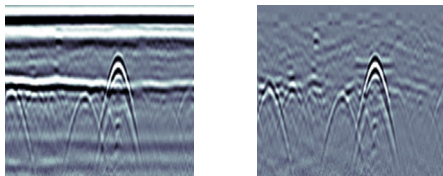
- Blanco = Sin datos (idemasiado rápido!)
- Amarillo = Calidad moderada
- Azul claro = Mejor calidad
- Azul oscuro = La más alta calidad

Utilice el ajuste de hipérbola para garantizar mediciones de profundidad precisas y una copia de seguridad sobre el objetivo para mostrar su ubicación y profundidad.

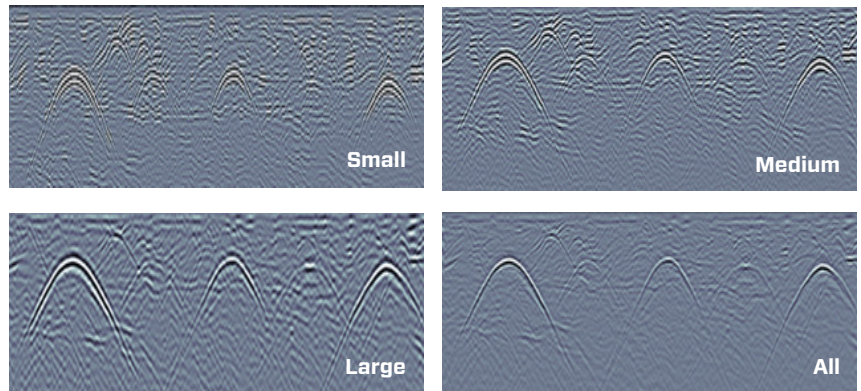
Mejor calidad de datos con DynaQ: ajusta automáticamente el apilamiento (promediado) en función de la velocidad de la inspección

Aumente la confianza de su objetivo en el campo con la optimización de imágenes

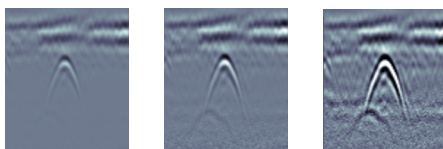
Filtros preestablecidos



Mejora de objetivo dinámica (DynaT™)



Ganancia ajustable

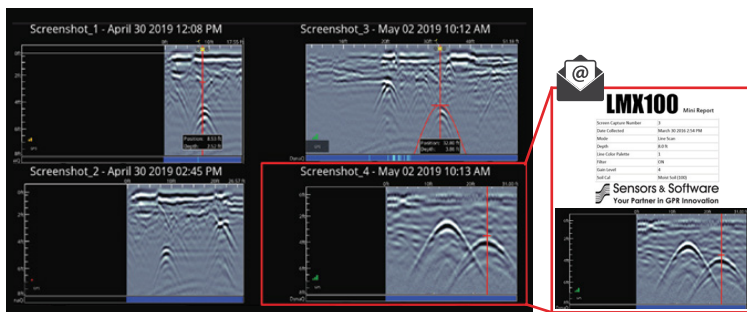


Optimice la visibilidad de sus objetivos con filtros y ganancia preestablecidos

Mejore los objetivos pequeños, medianos y grandes

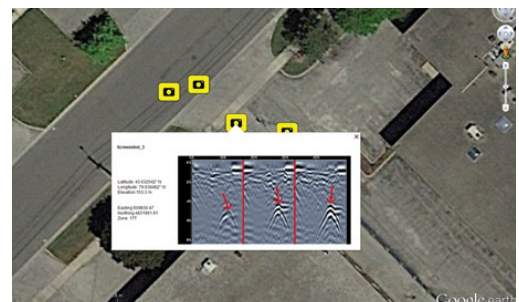
Obtenga entregas más rápidas

Galería de capturas de pantalla en el campo y mini informes Wi-Fi



Administre y revise sus capturas de pantalla y envíelas por correo electrónico en un mini informe Wi-Fi desde el campo para compartir información e imágenes clave de la colección

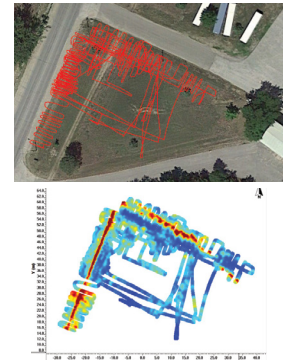
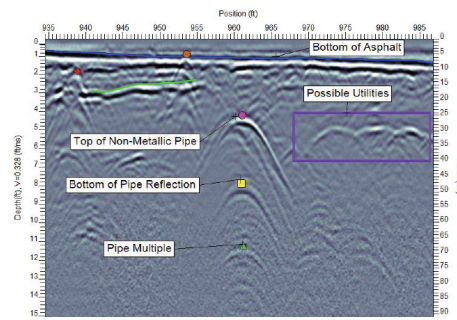
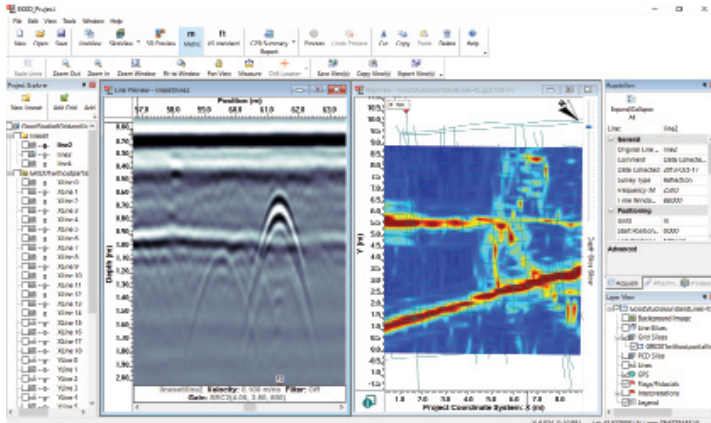
Información con geo-etiquetas para informes y archivo



Todas las capturas de pantalla se geo-etiquetan y se exportan en un archivo KMZ que se muestra fácilmente en Google Earth™

Software EKKO_Project™

Visualice, comprenda e informe sus resultados GPR con el software para PC opcional EKKO_Project (para LMx200)

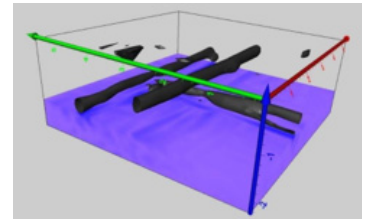


Agregue interpretaciones, fotos, audio y video a las líneas de GPR.

Cree cortes de profundidad con o sin cuadrícula

Organice datos GPR, fotos y otros archivos como un solo proyecto (archivo .GPZ)

Cree fácilmente informes PDF resumidos de GPR sobre sus hallazgos.



Explore las muchas opciones para la visualización y el análisis de datos con paquetes de software EKKO_Project .

Tabla de comparación

Característica	LMX100™	LMX200™
Localizar y marcar en tiempo real	✓	✓
Modo de escaneado de cuadrícula		✓
Cortes de profundidad en el campo		✓
Opción GPS externa		✓
Funcionalidad de exportación de datos GPR: permite el procesamiento posterior en el software opcional EKKO_Project		✓
Gestión de archivos	Capturas de pantalla	9 proyectos que contienen líneas, cuadrículas y capturas de pantalla

Recursos útiles para aprovechar al máximo su LMX:

- Seminarios web, videos de capacitación y otros recursos en línea gratuitos (disponibles en www.sensoft.ca)
- Localización de servicios públicos con el curso de GPR (acreditado por Nulca) interactivo, en línea y bajo demanda disponible en www.SensoftU.com
- Contáctenos para obtener más información sobre nuestras ofertas de capacitación

SENSORS & SOFTWARE
from **RADIODETECTION**



Sensors & Software Inc.

1040 Stacey Court
Mississauga, ON
Canada L4W 2X8

p. +1 905 624 8909
+1 800 267 6013 (Sin costo)

www.sensoft.ca